

System UPK 20° - podtynkowy

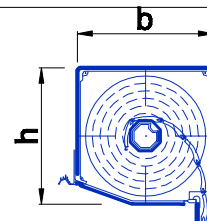
ZASTOSOWANIE SYSTEMU:

- w budynkach nowowznoszonych

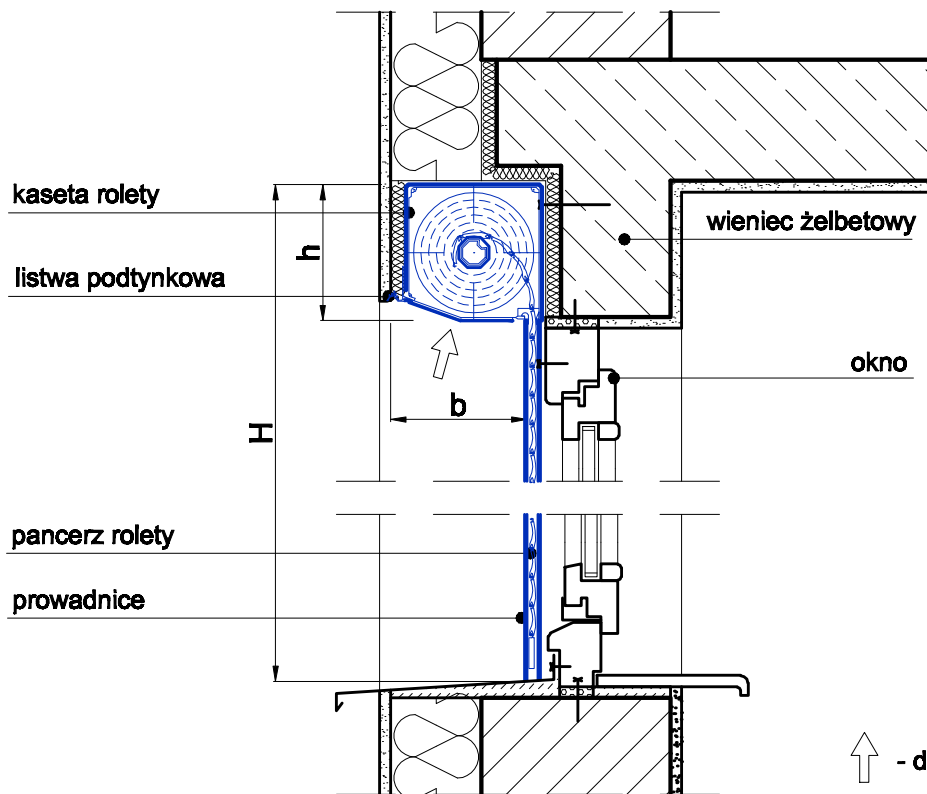
SPOSÓB MONTAŻU:

Kaseta mocowana we wnęce ponad otworem okiennym

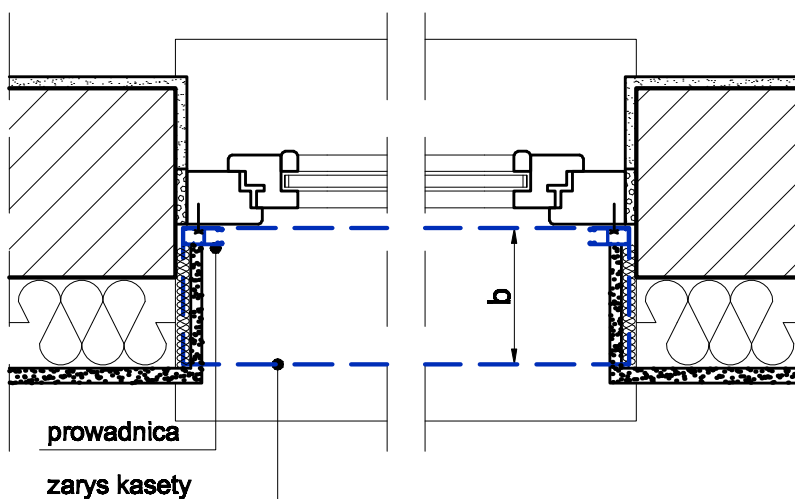
Kaseta w systemie podtynkowy



UPK 20°



SPOSÓB MONTAŻU PROWADNIC:



	WIELKOŚCI KASET W SYSTEMIE UPK 20°				
KASETA	UPK / 1	UPK / 2	UPK / 3	UPK / 4	UPK / 5
b x h [mm]	137x137	150x150	165x165	180x180	205x205

Wszelkie prawa autorskie zastrzeżone
 (Dz.U. 1994 nr 24, poz. 83 z późniejszymi zmianami).
 Kopiowanie i rozpowszechnianie za pisemną zgodą autorów.