

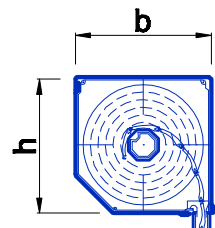
System Standard SLK 45°

ZASTOSOWANIE SYSTEMU:

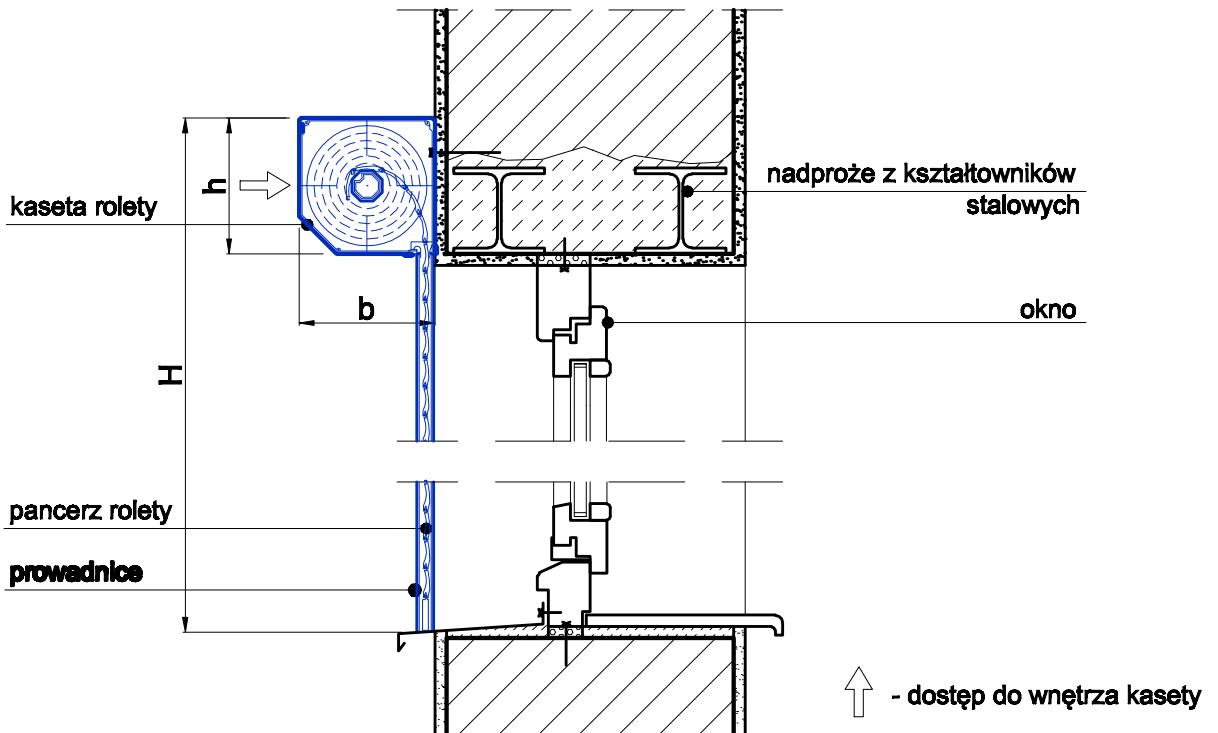
- w budynkach istniejących

SPOSÓB MONTAŻU:

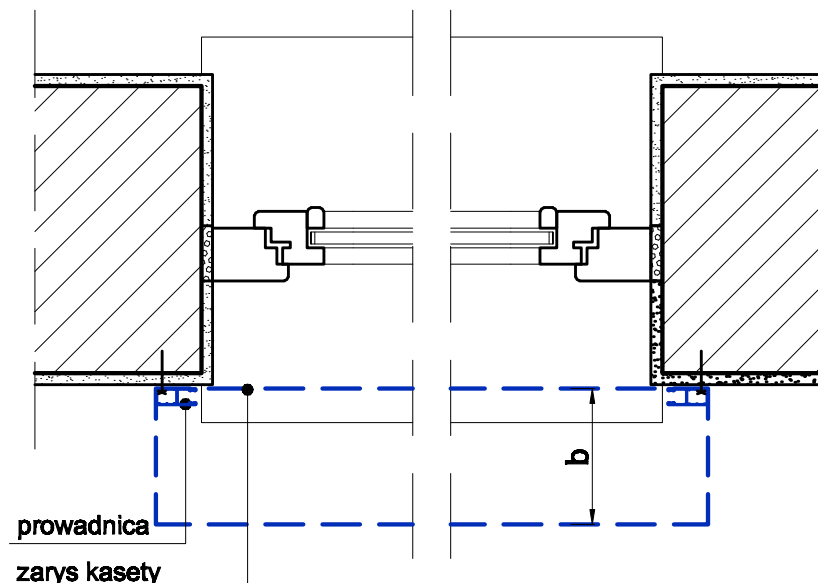
Montaż rolety na elewacji - ponad otworem okiennym



Standard SLK 45°



SPOSÓB MONTAŻU PROWADNIC:



	WIELKOŚCI KASET W SYSTEMIE Standard SLK 45°						
KASETA	SLK / 1	SLK / 2	SLK / 3	SLK / 4	SLK / 5	SLK / 6	SLK / 7
b x h [mm]	125x125	137x137	150x150	165x165	180x180	205x205	230x230

Wszelkie prawa autorskie zastrzeżone
(Dz.U. 1994 nr 24, poz. 83 z późniejszymi zmianami).
Kopiowanie i rozpowszechnianie za pisemną zgodą autorów.