

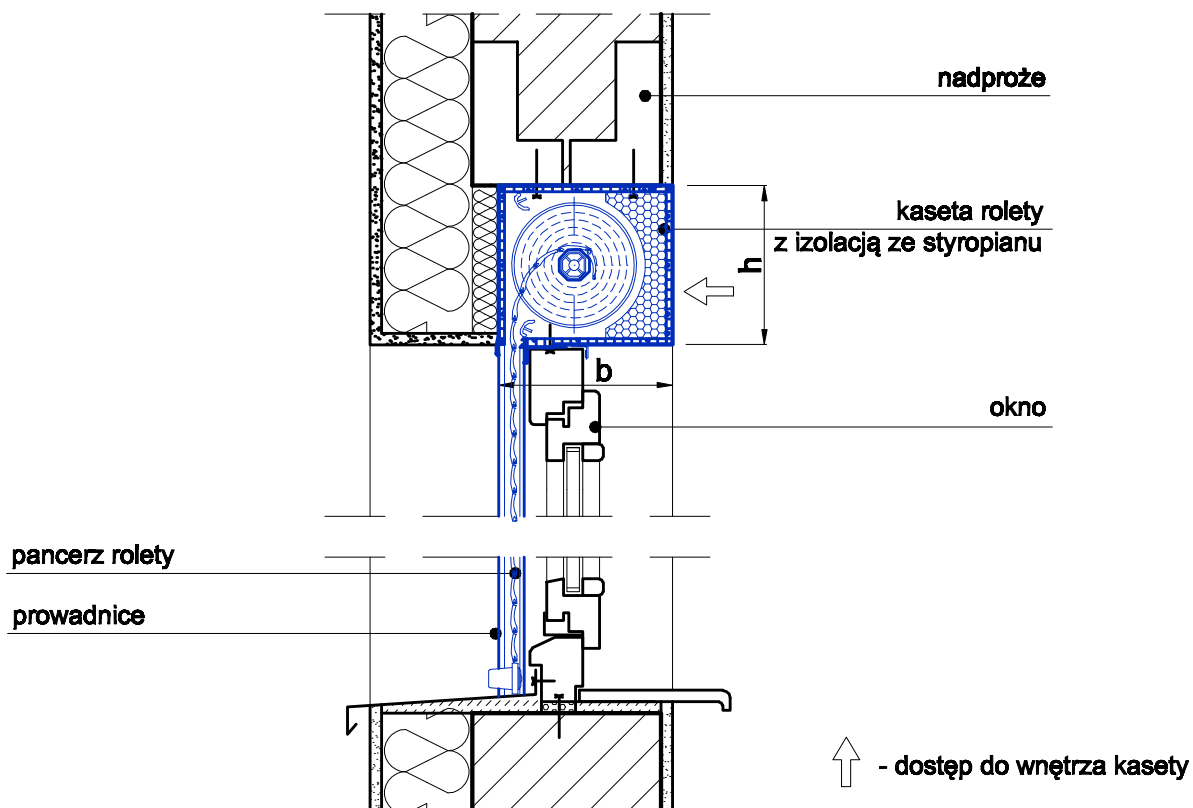
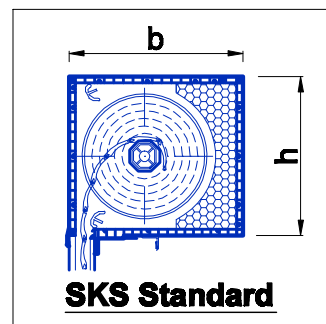
# System SKS Standard - zintegrowane z oknem

## ZASTOSOWANIE SYSTEMU:

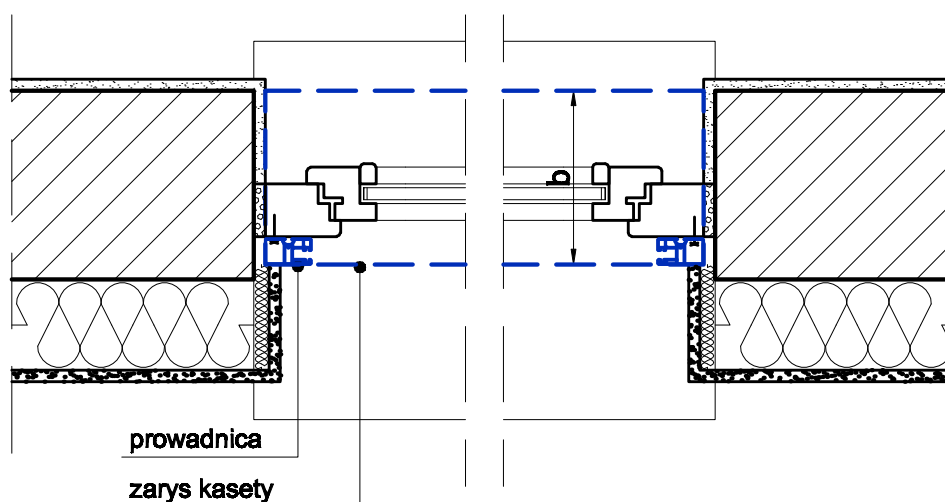
- w budynkach nowowznoszonych, w trakcie montażu okien
- w trakcie wymiany okien w budynkach istniejących

## SPOSÓB MONTAŻU -

- ściana warstwowa -
- montaż kasety we wnęce okiennej, pod nadprożem



## SPOSÓB MONTAŻU PROWADNIC:



WIELKOŚCI KASET W SYSTEMIE SKS Standard			
KASETA	SKS s / 1	SKS s / 2	SKS s / 3
<b>h x b [mm]</b>	<b>145 x 170</b>	170 x 190	210 x 230

Wszelkie prawa autorskie zastrzeżone  
(Dz.U. 1994 nr 24, poz. 83 z późniejszymi zmianami).  
Kopiowanie i rozpowszechnianie za pisemną zgodą autorów.