

System RKS

ZASTOSOWANIE SYSTEMU:

- w budynkach nowowznoszonych

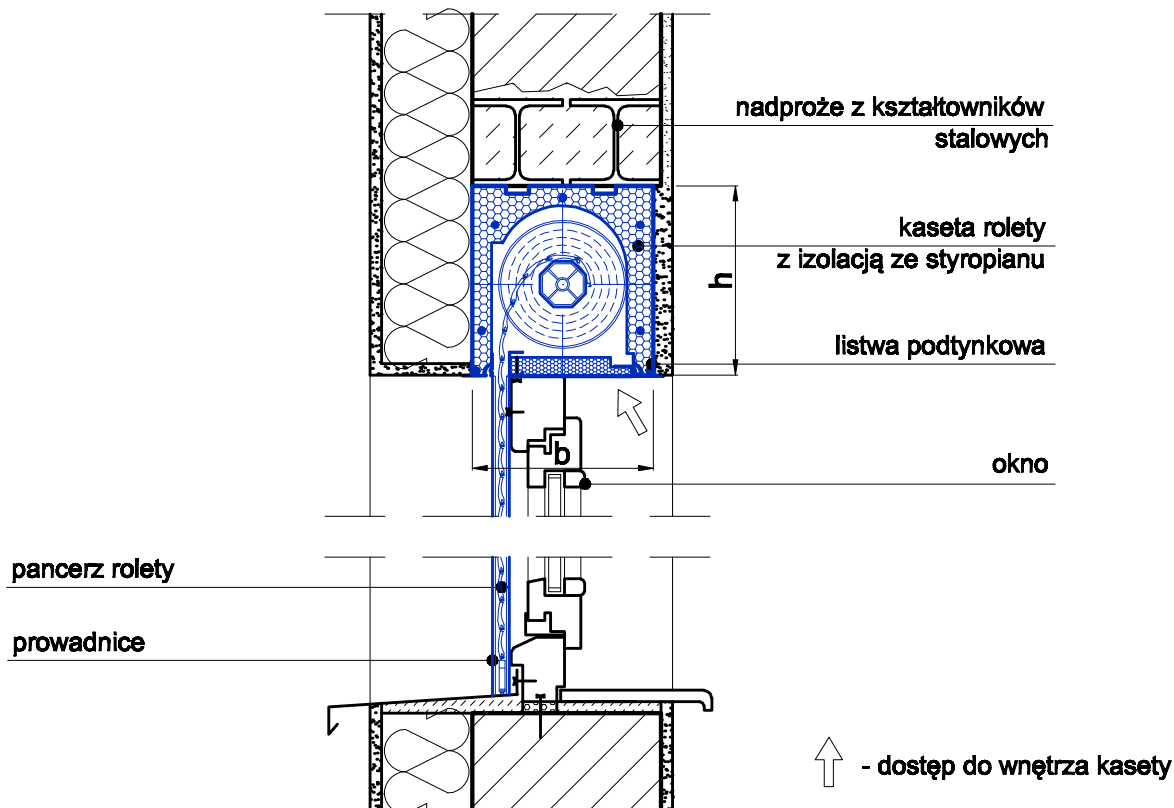
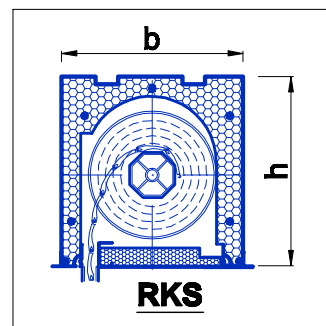
SPOSÓB MONTAŻU -

montaż kasety w trzech etapach:

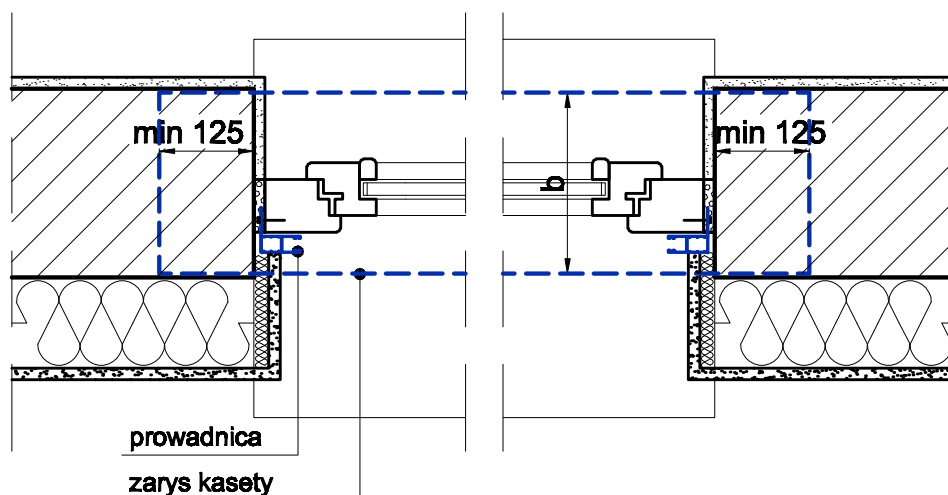
1 - osadzenie kasety

2 - montaż przewodnic

3 - montaż wyposażenia



SPOSOBY MONTAŻU PROWADNIC:



WIELKOŚCI KASET W SYSTEMIE RKS				
KASETA	RKS / 1	RKS / 2	RKS / 3	RKS / 4
b x h [mm]	240 x 250	300 x 250	300 x 300	300 x 365

Wszelkie prawa autorskie zastrzeżone
(Dz.U. 1994 nr 24, poz. 83 z późniejszymi zmianami).
Kopiowanie i rozpowszechnianie za pisemną zgodą autorów.